

Séminaire **stratégique**

Puiser force et inspiration dans les systèmes vivants

Se déconnecter des pressions quotidiennes et renouer avec ses racines profondes pour envisager l'avenir et repenser son entreprise, ses stratégies et les nouveaux modèles économiques.

Objectifs **pédagogiques**

- Sortir du cadre pour envisager l'avenir avec un autre regard
- Prendre pleinement conscience des bouleversements d'aujourd'hui pour engendrer des mutations positives
- S'inspirer de la complexité et de la résilience des systèmes vivants pour repenser l'entreprise, ses stratégies et les nouveaux modèles économiques
- Réfléchir aux valeurs de l'entreprise
- Mettre la RSE au cœur de la stratégie de l'entreprise en lien avec son territoire



Stratégie
Déconnexion **Réflexion**
Bio-inspiration **Temps**
Valeurs **Humain**
Vision d'avenir

« La véritable sagesse consiste à ne pas s'écarter de la nature, mais à mouler notre conduite sur ses lois et son modèle »

Sénèque



Les outils **pédagogiques**

Expérience de nature

Prendre le temps de se déconnecter du monde moderne et virtuel pour se reconnecter avec les milieux naturels et réels pour une réflexion sur la mutation des entreprises et envisager de nouveaux modes de pensée.

Esprit « Tribu »

Retrouver les modes élémentaires de coopération et d'échanges autour de valeurs communes pour enrichir les relations au sein de votre entreprise.

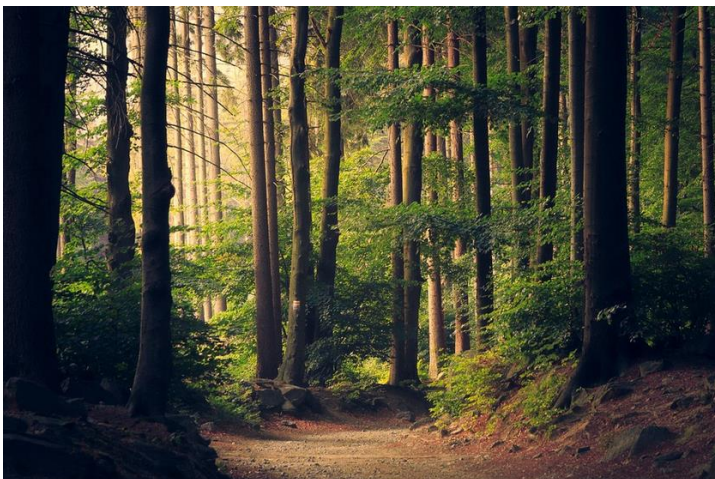
Ateliers d'inspiration du fonctionnement du vivant

Présentation du fonctionnement des systèmes vivants comme base de réflexion pour la coopération, la diversité et la créativité.

Intelligence émotionnelle, collective et systémique

S'inspirer du fonctionnement du vivant pour apprendre à développer des compétences clés et ne plus craindre les émotions mais les réguler avec intelligence pour renforcer ses capacités de discernement, de gestion des relations et de leadership.

Temps d'ateliers de réflexion et de projection en salle



Un format adaptable pour les cadres dirigeants

Durée 2 à 3 jours

Lieu Formation mixant séquences d'immersion naturelle et ateliers en salle

Effectif 6 à 15 personnes

« Tous les ennuis que nous vaut la vie moderne sont dus à ce qu'il y a de divorce entre la nature et nous »

Isaac Asimov

Pour tout renseignement

Ecole des Systèmes Vivants - Reizhan
28, Le Chemin Chaussé 35250 MOUAZE

Contact : 09 72 58 55 06 – contact@systemes-vivants.com
www.systemes-vivants.com

Ecole des
Systèmes Vivants 